

一槽シンク



■奥行 450mm

品番	サイズ (mm)			バックガード 奥行/高さ	価格
	間口	奥行	高さ		
PN-KP1-400	400	450	800	25/90	¥37,700
PN-KP1-450	450	450	800	25/90	¥39,100
PN-KP1-500	500	450	800	25/90	¥41,400
PN-KP1-600	600	450	800	25/90	¥41,900

■奥行 600mm

品番	サイズ (mm)			バックガード 奥行/高さ	価格
	間口	奥行	高さ		
PN-HP1-450	450	600	800	40/90	¥58,000
PN-HP1-600	600	600	800	40/90	¥65,800

二槽水切付シンク



※写真は右水槽 (R) です。

■奥行 450mm

品番	サイズ (mm)			バックガード 奥行/高さ	価格
	間口	奥行	高さ		
PN-KPM2-1000 (R/L)	1000	450	800	25/90	¥76,400
PN-KPM2-1200 (R/L)	1200	450	800	25/90	¥83,300
PN-KPM2-1500 (R/L)	1500	450	800	25/90	¥117,100
PN-KPM2-1800 (R/L)	1800	450	800	25/90	¥125,100

■奥行 600mm

品番	サイズ (mm)			バックガード 奥行/高さ	価格
	間口	奥行	高さ		
PN-HPM2-1200 (R/L)	1200	600	800	40/90	¥109,000
PN-HPM2-1500 (R/L)	1500	600	800	40/90	¥131,600
PN-HPM2-1800 (R/L)	1800	600	800	40/90	¥147,400

一槽水切付シンク



※写真は右水槽 (R) です。

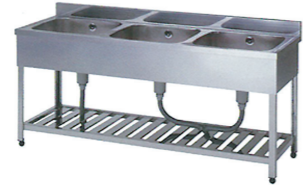
■奥行 450mm

品番	サイズ (mm)			バックガード 奥行/高さ	価格
	間口	奥行	高さ		
PN-KPM1-750 (R/L)	750	450	800	25/90	¥51,100
PN-KPM1-900 (R/L)	900	450	800	25/90	¥54,300
PN-KPM1-1200 (R/L)	1200	450	800	25/90	¥76,400

■奥行 600mm

品番	サイズ (mm)			バックガード 奥行/高さ	価格
	間口	奥行	高さ		
PN-HPM1-900 (R/L)	900	600	800	40/90	¥80,500
PN-HPM1-1200 (R/L)	1200	600	800	40/90	¥95,200

三槽シンク



■奥行 450mm

品番	サイズ (mm)			バックガード 奥行/高さ	価格
	間口	奥行	高さ		
PN-KP3-1200	1200	450	800	25/90	¥95,000
PN-KP3-1500	1500	450	800	25/90	¥130,400
PN-KP3-1800	1800	450	800	25/90	¥138,700

■奥行 600mm

品番	サイズ (mm)			バックガード 奥行/高さ	価格
	間口	奥行	高さ		
PN-HP3-1500	1500	600	800	40/90	¥144,200
PN-HP3-1800	1800	600	800	40/90	¥154,100

引出付一槽水切付シンク



※写真は右水槽 (R) です。

■奥行 450mm

品番	サイズ (mm)			バックガード 奥行/高さ	価格
	間口	奥行	高さ		
PN-KPM1-750 (R/L)	750	450	800	25/90	¥83,000
PN-KPM1-900 (R/L)	900	450	800	25/90	¥85,300
PN-KPM1-1200 (R/L)	1200	450	800	25/90	¥107,400

■奥行 600mm

品番	サイズ (mm)			バックガード 奥行/高さ	価格
	間口	奥行	高さ		
PN-HPM1-900 (R/L)	900	600	800	40/90	¥110,900
PN-HPM1-1200 (R/L)	1200	600	800	40/90	¥125,600

作業台・ガス台



■奥行 450mm

品番	サイズ (mm)			価格
	間口	奥行	高さ	
PN-KT (KG)-450	450	450	800 (650)	¥26,500
PN-KT (KG)-600	600	450	800 (650)	¥28,100
PN-KT (KG)-750	750	450	800 (650)	¥31,300
PN-KT (KG)-900	900	450	800 (650)	¥34,000
PN-KT (KG)-1200	1200	450	800 (650)	¥40,500
PN-KT (KG)-1500	1500	450	800 (650)	¥54,100
PN-KT (KG)-1800	1800	450	800 (650)	¥61,000
PN-HT (HG)-450	450	600	800 (650)	¥31,700
PN-HT (HG)-600	600	600	800 (650)	¥36,800
PN-HT (HG)-750	750	600	800 (650)	¥41,900
PN-HT (HG)-900	900	600	800 (650)	¥46,500
PN-HT (HG)-1200	1200	600	800 (650)	¥54,300
PN-HT (HG)-1500	1500	600	800 (650)	¥64,400
PN-HT (HG)-1800	1800	600	800 (650)	¥71,100
PN-YT (YG)-900	900	750	800 (650)	¥55,000
PN-YT (YG)-1200	1200	750	800 (650)	¥60,300
PN-YT (YG)-1500	1500	750	800 (650)	¥70,800
PN-YT (YG)-1800	1800	750	800 (650)	¥78,000
PN-LT (LG)-900	900	900	800 (650)	¥61,000
PN-LT (LG)-1200	1200	900	800 (650)	¥66,200
PN-LT (LG)-1500	1500	900	800 (650)	¥76,800
PN-LT (LG)-1800	1800	900	800 (650)	¥86,500

() 内はガス台

二槽シンク



■奥行 450mm

品番	サイズ (mm)			バックガード 奥行/高さ	価格
	間口	奥行	高さ		
PN-KP2-750	750	450	800	25/90	¥57,700
PN-KP2-900	900	450	800	25/90	¥59,600
PN-KP2-1000	1000	450	800	25/90	¥78,000
PN-KP2-1200	1200	450	800	25/90	¥83,000

■奥行 600mm

品番	サイズ (mm)			バックガード 奥行/高さ	価格
	間口	奥行	高さ		
PN-HP2-900	900	600	800	40/90	¥79,800
PN-HP2-1200	1200	600	800	40/90	¥95,000

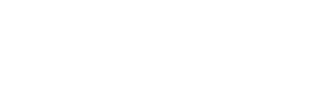
パンラック



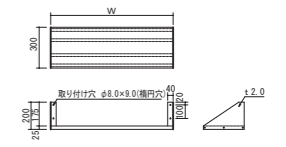
- 中棚自在式も製作可能です。
- 中棚自在式の場合に限りベタ棚板も製作可能です。
- 棚板の追加も可能です。

品番	サイズ (mm)			価格
	間口	奥行	高さ	
PR-KR-600	580	430	1800	¥69,500
PR-KR-750	730	430	1800	¥73,400
PR-KR-900	880	430	1800	¥77,700
PR-KR-1200	1180	430	1800	¥95,900
PR-KR-1500	1480	430	1800	¥118,000
PR-KR-1800	1780	430	1800	¥134,100
PR-HR-600	580	580	1800	¥78,000
PR-HR-750	730	580	1800	¥87,900
PR-HR-900	880	580	1800	¥95,900
PR-HR-1200	1180	580	1800	¥112,000
PR-HR-1500	1480	580	1800	¥128,800
PR-HR-1800	1780	580	1800	¥144,000
PR-YR-600	580	730	1800	¥91,500
PR-YR-750	730	730	1800	¥103,000
PR-YR-900	880	730	1800	¥112,000
PR-YR-1200	1180	730	1800	¥128,100
PR-YR-1500	1480	730	1800	¥151,100
PR-YR-1800	1780	730	1800	¥167,000
PR-LR-900	880	880	1800	¥121,900
PR-LR-1200	1180	880	1800	¥141,500
PR-LR-1500	1480	880	1800	¥168,400
PR-LR-1800	1780	880	1800	¥187,700

平棚



- グリーン購入法適合商品
- 背板付も製作可能です。
- ビス止め式フランジの為に上下逆付けが可能です。御注文時に指示下さい。
- こぼれ止め加工可能です。(調味料機等)
- バックガード(背板)付加工可能です。(追加料金をいただきます。)
- 強度アップの為に長尺サイズへの中プレート追加が可能です。(追加料金をいただきます。)



■奥行 200mm

品番	サイズ (mm)		価格
	間口	奥行	
TN-FS-600-200	600	200	¥15,900
TN-FS-750-200	750	200	¥17,500
TN-FS-900-200	900	200	¥18,900
TN-FS-1200-200	1200	200	¥21,400
TN-FS-1500-200	1500	200	¥23,000
TN-FS-1800-200	1800	200	¥26,900

■奥行 300mm

品番	サイズ (mm)		価格
	間口	奥行	
TN-FS-600-300	600	300	¥19,100
TN-FS-750-300	750	300	¥20,700
TN-FS-900-300	900	300	¥22,100
TN-FS-1200-300	1200	300	¥25,300
TN-FS-1500-300	1500	300	¥29,700
TN-FS-1800-300	1800	300	¥32,900

■奥行 250mm

品番	サイズ (mm)		価格
	間口	奥行	
TN-FS-600-250	600	250	¥17,700
TN-FS-750-250	750	250	¥19,100
TN-FS-900-250	900	250	¥20,500
TN-FS-1200-250	1200	250	¥23,200
TN-FS-1500-250	1500	250	¥25,800
TN-FS-1800-250	1800	250	¥29,900

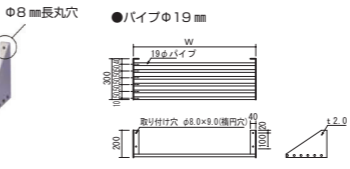
■奥行 350mm

品番	サイズ (mm)		価格
	間口	奥行	
TN-FS-600-350	600	350	¥20,900
TN-FS-750-350	750	350	¥22,300
TN-FS-900-350	900	350	¥24,200
TN-FS-1200-350	1200	350	¥29,000
TN-FS-1500-350	1500	350	¥32,700
TN-FS-1800-350	1800	350	¥35,700

パイプ棚



- グリーン購入法適合商品
- 背板付も製作可能です。
- 素早い水切効果があります。
- 壁面取付時に上、下付可能です。
- バックガード(背板)付加工可能です。(追加料金をいただきます。)
- 強度アップの為に長尺サイズへの中プレート追加が可能です。(追加料金をいただきます。)



■奥行 200mm

品番	サイズ (mm)		価格
	間口	奥行(パイプ数)	
TN-PS-600-200	600	200 (4本)	¥15,900
TN-PS-750-200	750	200 (4本)	¥17,500
TN-PS-900-200	900	200 (4本)	¥18,900
TN-PS-1200-200	1200	200 (4本)	¥21,400</