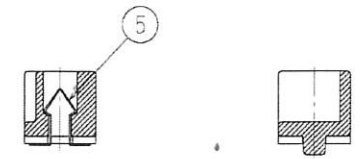
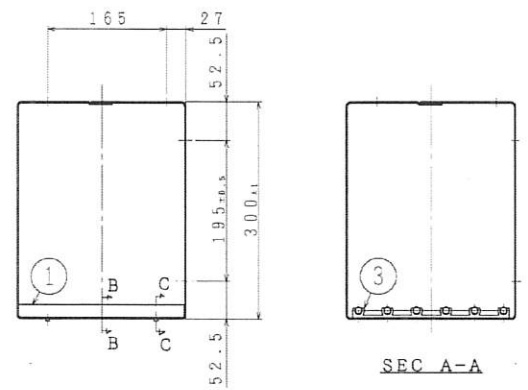


指定寸法公差	符号	年月日	設 変 内 容	担当 検印
	△	H11.5.10	新機種追加	赤坂 寺野
☆印は重要寸法	△	H11.8.21	新機種追加	吉村 寺野
( ) 内は参考寸法	△	H11.11.11	新機種追加	吉村 寺野
	△	H11.6.3	新機種追加	吉村 寺野
	△	H22.6.1	新機種追加	吉村 寺野
	△	H22.7.21	新機種追加	吉村



SEC B-B (S=1/1)      SEC C-C (S=1/1)



SEC A-A

※図番 SA2-00063 を原図とし本図と差し替える。

記号	部品名	材質・寸法	数量	仕上・処理・加工・記事	伸張コード
6	HS-くぼみ先	M5*L5	4	MFBP	
5	スプリング	SUS302 t0.4	2	光沢バレル	
4	パイプ	SUS304 φ10	6		
3	中間押え (A)	A, B, S.	1(0)	指定色	
2	フレーム (1取用)	SUS430 t2.0	2	スポット組立後電解研磨	
1	パイプ受枠 (A)	A, B, S.	2	指定色	
共通機種					
△SK1050-1	△SK150			機種	SK600, 900, 1200-1
△SK600	△SK800-1N		承認	品名	パイプラック1取用組立図
△SK1000-1N	△SK550			図番	OA1-00944F
△QM1B57				発行	発行分
尺 1/5	設計 赤坂 製図 赤坂 写図 検図 (1)	校図 (2)			と差し替えて下さい。
	97.7.17, 7.17				三角法 単位:mm

図面を印刷しての加工は行わないこと。